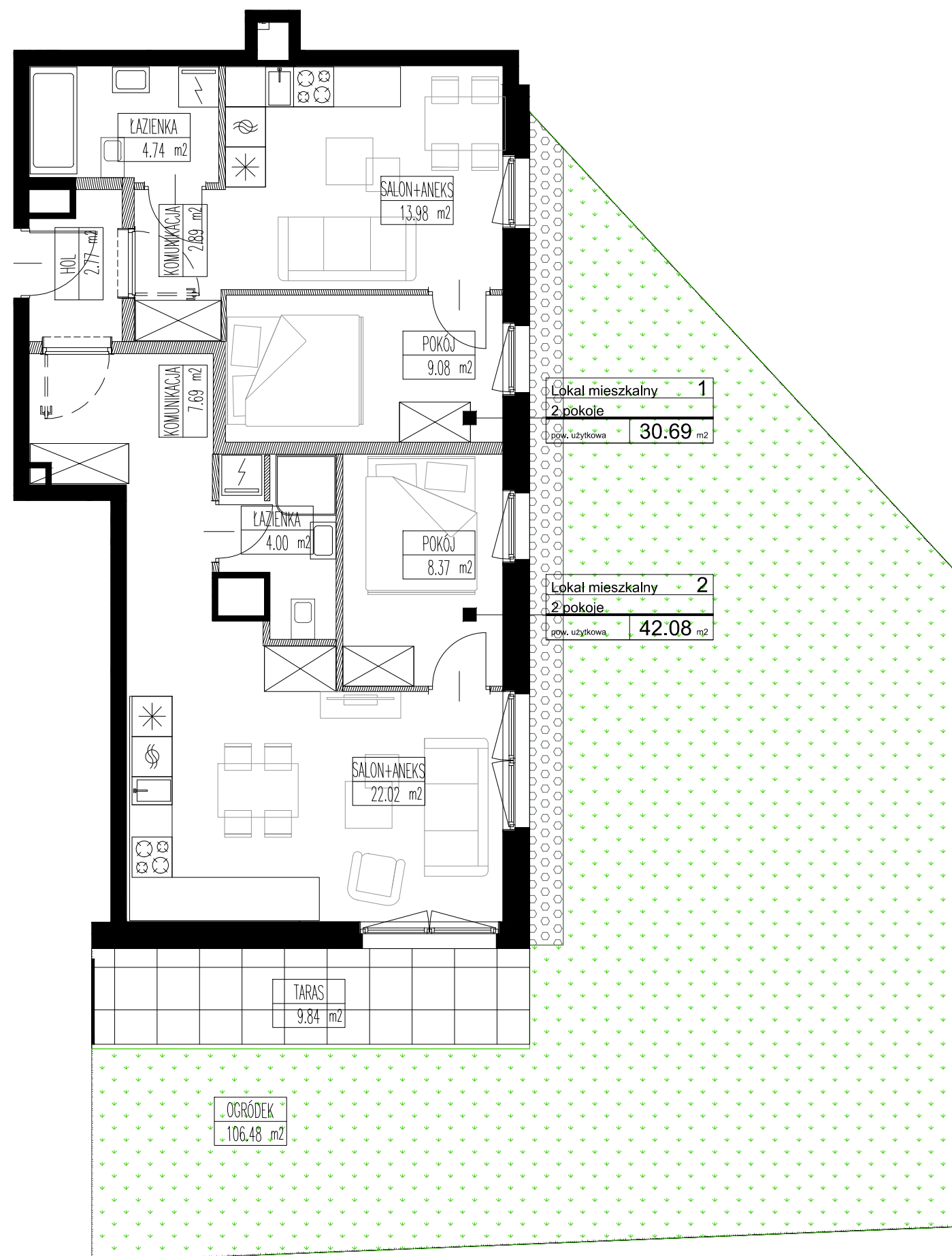
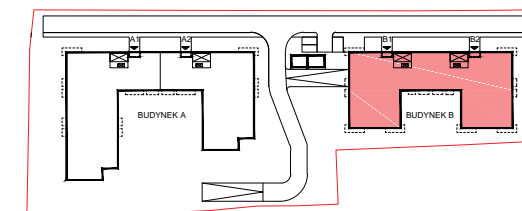


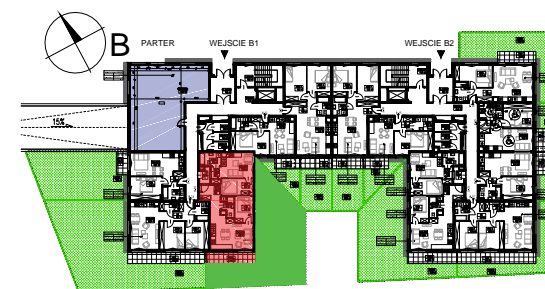
# OSIEDLE PERŁA



SYTUACJA



BUDYNEK B PARTER



## PROJEKT KONCEPCYJNY

INWESTYCJA:  
**DWA BUDYNKI MIESZKALNE WIELORODZINNE  
Z CZĘŚCIĄ USŁUGOWĄ I GARAŻAMI PODZIEMNYMI**  
MŁAWA, UL. SMOLARNIA  
obręb geodezyjny 10 Miasto Mława,  
działki ewidencyjne nr 836/1, 836/2, 836/4, 836/5

INWESTOR:  
**PG Good Floor Sp. z o.o. S.K**  
06-516 SZYDŁOWO  
STARA SŁAWOGÓRA 42



PROJEKT:  
**OTOTO Sp. z o.o. Sp. K.**  
ul. Lutniowa 24 lok.2 02-388 Warszawa

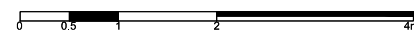
TYTUŁ RYSUNKU:  
**KARTA MIESZKANIA B-03**

mieszkanie nr <b>B-03</b>	
4 pok.	parter
pow. użytkowa	<b>75,54 m<sup>2</sup></b>
pow. tarasu/ogródka	<b>9.84/106.48 m<sup>2</sup></b>

**PK A**

FAZA BRANŻA

DATA: **10.2023**



LEGENDA:  
 ŚCIANKI DZIAŁOWE (PRZYKŁADOWA ARANŻACJA)  
 ŚCIANKI TRWAŁE, NIENADAJĄCE SIĘ DO DEMONTAŻU

UWAGA:  
 - NINIEJSZA KARTA NIE STANOWI ZAŁĄCZNIKA DO UMOWY ANI OFERTY W ROZUMIENIU K.C.  
 - WYMIARY, URZĄDZENIA ORAZ INSTALACJE PODANO NA PODSTAWIE PROJEKTU KONCEPCYJNEGO. MOGĄ NASTĄPIĆ NIEWIELKIE ZMIANY W PROJEKcjE BUDOWLANYM I WYKONAWCZYM.  
 - PODANE WYMIARY I POWIERZCHNIE MIERZONO ZGODNIE Z NORMĄ PN-ISO 9836:1997, PRZYJĘTO GRUBOŚĆ TYNKU 1,5 CM.  
 - OPRACOWANIE CHRONIONE USTAWĄ O PRAWIE AUTORSKIM I PRAWACH POKREWNYCH (DZ.U. NR 24/94 POZ.84 Z DNIA 4 LUTEGO 1994R.)

Format\_A3 42x29.7cm